



KEMENTERIAN  
KESEHATAN  
REPUBLIK  
INDONESIA



**GERMAS**  
Gerakan Masyarakat  
Hidup Sehat

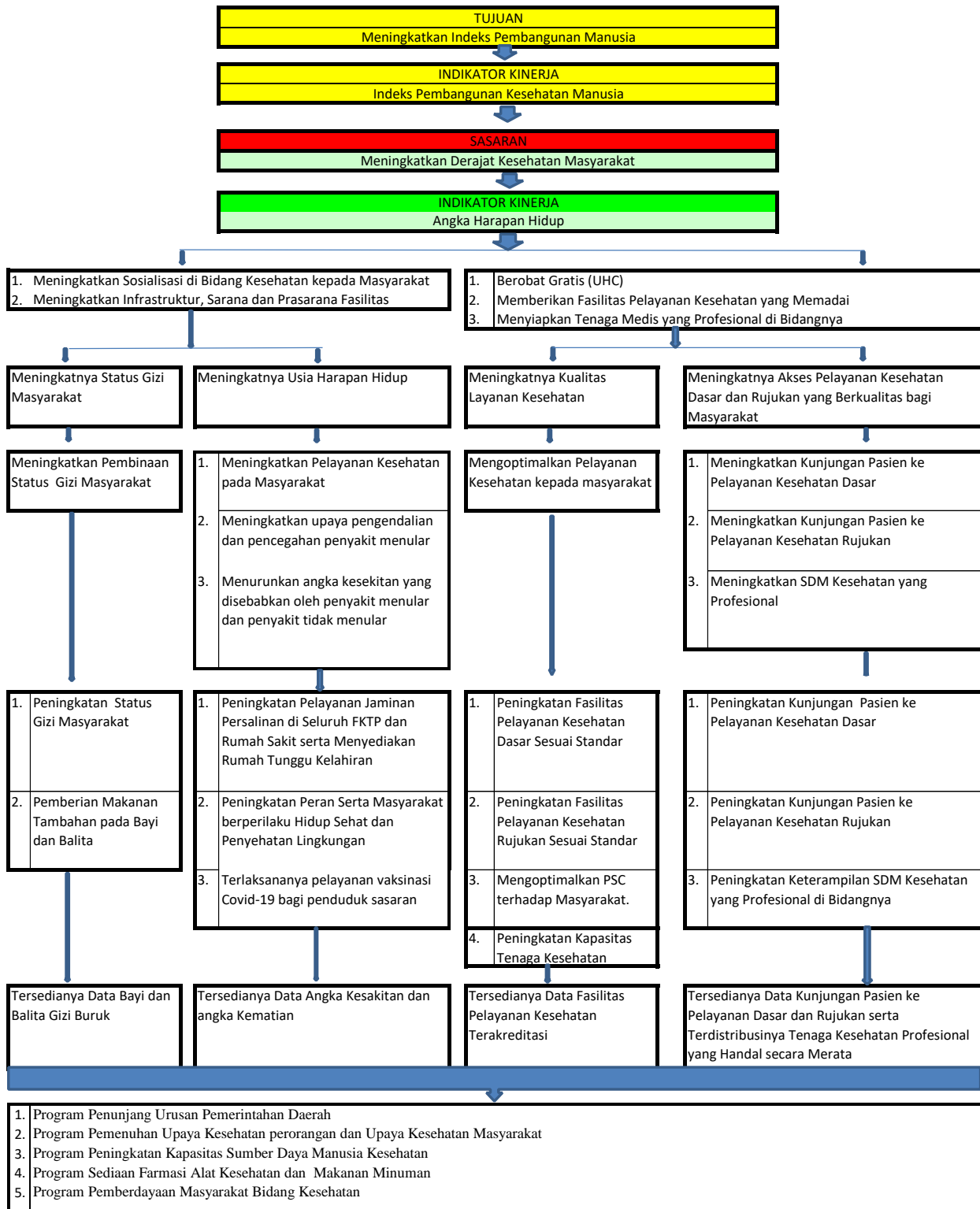
# CASCADING DAN POHON KINERJA DINAS KESEHATAN TAHUN 2021



**DINAS KESEHATAN  
KABUPATEN MUSI BANYUASIN**

Jln. Kolonel Wahid Udin No 230 Kel. Serasan Jaya Kec. Sekayu 30711  
Telp. 0714-321047/321048 Fax. 0714-321373/321756

POHON KINERJA DINAS KESEHATAN KABUPATEN MUSI BANYUASIN 2017-2022



Sekayu, Januari 2021  
KEPALA DINAS KESEHATAN  
KABUPATEN MUSI BANYUASIN

dr. H. AZMI DARIUSMANSYAH  
PEMBINA TK I  
NIP. 19720928 200502 1 003

**CASCADING KINERJA DINAS KESEHATAN KABUPATEN MUSI BANYUASIN TAHUN 2021**  
**KEPALA DINAS KESEHATAN KABUPATEN MUSI BANYUASIN**

**T U J U A N**

1

**MENINGKATKAN DERAJAT KESEHATAN MASYARAKAT**

**S A S A R A N**

1		2	
<b>Meningkatnya status gizi masyarakat</b>		<b>Meningkatnya kualitas layanan kesehatan</b>	
1.1.	Persentase gizi buruk yang mendapatkan perawatan	1.1.	Persentase Fasilitas Pelayanan Kesehatan Dasar Terakreditasi Baik
1.2.	Persentase stunting pada balita	1.2.	Persentase Fasilitas Pelayanan Kesehatan Rujukan Terakreditasi Baik
3		4	
<b>Meningkatannya Usia harapan hidup</b>		<b>Meningkatnya akses pelayanan kesehatan dasar dan rujukan yang berkualitas bagi masyarakat</b>	
1.1.	Angka Kesakitan	1.1.	Persentase Penduduk yang Mempunyai Jaminan Kesehatan
1.2.	Angka Kematian Ibu	1.2.	Indeks keluarga sehat
1.3.	Angka Kematian Bayi		
1.4.	Angka Kematian Balita		

KEPALA BIDANG PELAYANAN KESEHATAN		KEPALA BIDANG KESEHATAN MASYARAKAT	
1.1.	Persentase Penduduk yang Mempunyai Jaminan Kesehatan	1.1.	Persentase kasus gizi buruk yang mendapatkan perawatan
1.2.	Persentase Fasilitas Pelayanan Kesehatan Dasar Terakreditasi Baik	1.2.	Persentase stunting pada balita
1.3.	Persentase Fasilitas Pelayanan Kesehatan Rujukan Terakreditasi Baik	1.3.	Angka kesakitan
1.4.	Angka kesakitan	1.4.	Angka kematian ibu
1.5.	Jumlah Puskesmas Terakreditasi minimal meningkat 1 tingkat status akreditasi dari sebelumnya	1.5.	Angka kematian bayi
1.6.	Jumlah RSUD Terakreditasi Minimal meningkat 1 Tingkat status akreditasi dari sebelumnya	1.6.	Angka kematian balita
1.7.	Jumlah Puskesmas mampu menerapkan PPK BLUD	1.7.	Indeks keluarga sehat
1.8.	Jmlah Puskesmas dan klinik sebagai FKTP berprestasi		
1.9.	Persentase Validasi ASPAK Puskesmas dan RSUD		
1.10.	Jumlah Dokumen Standar Manajemen Mutu Pelayanan Kesehatan di Seksi dan Sub.Bag pada Dinas Kesehatan Kab.Muba		
1.11.	Persentase Puskesmas memiliki izin Operasional yang di kelurkan oleh DPM-PTSP di Kab. Muba		
1.12.	Persentase Puskesmas yang sudah registrasi Kementerian Kesehatan		
1.13.	Persentase Jumlah Jamaah Yang di lakukan Pemeriksaan dan Pembinaan/ Jumlah Calon Jamaah Haji asal Kabupaten Musi Banyuasin		
1.14.	Persentase Jumlah darah yang tersedia / Jumlah kebutuhan darah dalam kab. Muba.		
1.15.	Persentase Jumlah Puskesmas Yang melayani Kesehatan gigi dan Mulut/ Jumlah Puskesmas di Kab		
1.16.	Persentase Jumlah Puskesmas Yang melakukan UKGS/ Jumlah Puskesmas dalam Kab. Muba		
1.17.	Persentase Jumlah Puskesmas Yang melayani Laboratorium / Jumlah Puskesmas di Kab Muba		
1.18.	Persentase Jumlah Puskesmas yang membina minimal 1 Kelompok asuhan Mandiri Per Puskesmas		
1.19.	Persentase Puskesmas Yang Melakukan Pelayanan Kesehatan Tradisional / Jumlah Puskesmas di Kab. Muba		
1.20.	Jumlah Masyarakat Muba Yang terdaftar BPJS kesehatan		
1.21.	Jangka Waktu Biaya Operasional dan pemeliharaan serta Jumlah Peralatan dan Perlengkapan Kantor		
1.22.	Persentasi Realisasi Pendapatan dan Belanja Puskesmas		
1.23.	Jumlah Klaim Pelayanan Kesehatan bagi Peserta BPJS Kesehatan Oleh Puskesmas dan Jejaringnya		

<b>KASIE PELAYANAN KESEHATAN PRIMER DAN TRADISIONAL</b>	<b>KASIE PELAYANAN KESEHATAN RUJUKAN DAN JAMINAN KESEHATAN</b>	<b>KASIE FASYANKES DAN PENINGKATAN MUTU</b>	<b>KASIE KESEHATAN KELUARGA DAN GIZI</b>	<b>KASIE PROMOSI DAN PEMBERDAYAAN MASYARAKAT</b>	<b>KASIE KESEHATAN LINGKUNGAN, KESEHATAN KERJA DAN OLAHRAGA</b>
---	--	---	--	--	---

1.1.	Persentase Jumlah Jamaah Yang di lakukan Pemeriksaan dan Pembinaan/ Jumlah Calon Jamaah Haji asal Kabupaten Musi Banyuasin	1.1.	Jumlah Masyarakat Muba yang terdaftar BPJS Kesehatan	1.1.	Jumlah Puskesmas Terakreditasi Minimal meningkat 1 Tingkat status akreditasi dari sebelumnya	1.1.	Persentase stunting (pendek dan sangat pendek) pada balita	1.1.	Jumlah desa sehat di wilayah Kabupaten Musi Banyuasin	1.1.	Jumlah P-IRT yang bersertifikat
1.2.	Persentase Jumlah darah yang tersedia / Jumlah kebutuhan darah dalam kab. Muba.	1.2.	Jangka Waktu Biaya Operasional dan Pemeliharaan serta Jumlah Peralatan dan Perlengkapan Kantor	1.2.	Jumlah RSUD Terakreditasi Minimal meningkat 1 Tingkat status akreditasi dari sebelumnya	1.2.	Jumlah balita yang mendapatkan suplementasi gizi mikro	1.2.	Jumlah masyarakat yang melaksanakan Germas	1.2.	Jumlah kecamatan yang melaksanakan kota sehat
1.3.	Persentase Jumlah Puskesmas Yang melayani Kesehatan gigi dan Mulut/ Jumlah Puskesmas di Kab Muba	1.3.	Persentasi Realisasi Pendapatan dan Belanja Puskesmas	1.3.	Jumlah Puskesmas mampu menerapkan PPK BLUD	1.3.	Persentase wasting (kurus dan sangat kurus) pada balita	1.3.	Tenaga Pamong yang mendapatkan Pengetahuan tentang Peningkatan Kapasitas Tenaga Pamong	1.3.	Jumlah Desa atau Kelurahan SBS di setiap kecamatan
1.4.	Persentase Jumlah Puskesmas Yang melakukan UKGS/ Jumlah Puskesmas dalam Kab. Muba	1.4.	Jumlah Klaim Pelayanan Kesehatan bagi Peserta BPJS Kesehatan oleh Puskesmas dan Jejaringannya	1.4.	Jumlah Puskesmas dan Klinik sebagai FKTP berprestasi	1.4.	Persentase kabupaten yang melaksanakan surveilans gizi	1.4.	Jumlah persentase Strata Posyandu aktif dari kriteria Pratama menjadi Madya, Madya menjadi Purnama, dan Purnama menjadi Mandiri, Mandiri menjadi Terintegrasi	1.4.	Jumlah Rumah Makan yang Bersertifikat Laik Hygien Keamanan pangan
1.5.	Persentase Jumlah Puskesmas Yang melayani Laboratorium / Jumlah Puskesmas di Kab Muba		1.5.	Persentase Validasi ASPAK Puskesmas dan RSUD	1.5.	Persentase puskesmas mampu tata laksana gizi buruk pada balita	1.5.	Tenaga Promkes yang mendapatkan Pengetahuan tentang Penyuluhan	1.5.	Jumlah Pos UKK Sektor informal	
1.6.	Persentase Jumlah Puskesmas yang membina minimal 1 Kelompok asuhan Mandiri Per Puskesmas /Jumlah Puskesmas		1.6.	Jumlah Dokumen Standar Manajemen Mutu Pelayanan Kesehatan di seksi dan sub.Bag pada Dinas Kesehatan Kab.Muba	1.6.	Persentase kasus balita gizi buruk yang mendapat perawatan	1.6.	Tersedianya media Informasi dan promosi sadar hidup sehat bagi masyarakat	1.6.	Jumlah Tempat Fasilitas Umum yang memenuhi syarat	
1.7.	Persentase Puskesmas Yang Melakukan Pelayanan Kesehatan Tradisional / Jumlah Puskesmas di Kab. Muba		1.7.	Persentase Puskesmas memiliki izin operasional yang di keluarkan oleh DPM-PTSP di Kab.Muba	1.7.	Angka kematian Ibu	1.7.	Jumlah persentase strata desa/kelurahan siaga aktif dari kriteria Pratama menjadi Madya, Madya menjadi Purnama, dan Purnama menjadi Mandiri.	1.7.	Jumlah fasyankes yang mengolah limbah yang memenuhi syarat	
1.8.	Persentase Meningkatnya Indeks Keluarga Sehat		1.8.	Persentase Puskesmas yang sudah registrasi Kementerian Kesehatan	1.8.	Angka Kematian Bayi			1.8.	Jumlah pengelolaan air minum di Rumah tangga	
					1.9.	Angka Kematian Balita			1.9.	Jumlah Puskesmas yang menyelenggarakan Pemeriksaan kebugaran calon jemaah haji	
				1.10.	Persentase ibu hamil yang mendapatkan pelayanan kesehatan sesuai standar (K4)						
				1.11.	Persentase ibu bersalin di fasilitas kesehatan (Pn)						
				1.12.	Persentase bayi baru lahir yang mendapatkan pelayanan kesehatan sesuai standar (KN3)						
				1.13.	Persentase balita yang mendapatkan pelayanan kesehatan sesuai standar						

1.14.	Persentase anak usia pendidikan dasar yang mendapatkan skrining kesehatan sesuai standar
1.15.	Persentase penduduk lansia (usia 60 tahun keatas) yang mendapatkan skrining kesehatan sesuai standar
1.16.	Persentase PUS yang menjadi peserta KB aktif

KEPALA BIDANG PENCEGAHAN DAN PENGENDALIAN PENYAKIT	
1.1.	Persentase kasus gizi buruk yang mendapatkan perawatan
1.2.	Persentase stunting pada balita
1.3.	Angka kesakitan
1.4.	Angka kematian ibu
1.5.	Angka kematian bayi
1.6.	Angka kematian balita
1.7.	Indeks keluarga sehat
1.8.	Persentase jumlah bayi,baduta,anak SD dan Bumil (WUS) yang dilakukan Vaksinasi/Jumlah
1.9.	Jumlah petugas surveilans aktif Puskesmas dan RSUD/jumlah petugas surveilans yang ada di puskesmas
1.10.	Jumlah kasus penyakit potensial KLB yang terdata/jumlah kasus penyakit potensial KLB yang terjadi
1.11.	Jumlah penyakit PD3I ( Hepatitis B,BCG,Tetanus,Difteri,HIB,campak & AFP ) dan keracunan pangan yang
1.12.	Persentase jumlah penyakit infeksi emerging dan reemerging yang terdata/jumlah semua kasus penyakit infeksi emergin dn reemerging yg terjadi
1.13.	Persentase orang dengan resiko terinfeksi HIV-AIDS mendapatkan pelayanan kesehatan sesuai standar
1.14.	Persentase Ibu Hamil yang dilakukan pemeriksaan Sifilis
1.15.	Persentase kasus TBC yang ditemukan, diobati dan dilaporkan
1.16.	Persentase terduga TB yang diperiksa sesuai standar
1.17.	Persentase enrollment kasus TB RO
1.18.	Angka prevalensi kasus Kusta 1 kasus/10.000 penduduk
1.19.	Angka cacat Tingkat II < 5% pada kasus/penderita baru Kusta yang ditemukan
1.20.	Persentase penemuan Kasus DBD (IR) per 100.000 penduduk yang dilakukan pelayanan
1.21.	Penemuan kasus Malaria Positif per 1.000 penduduk yang dilakukan pelayanan
1.22.	Angka postif Mikrofilaria rate
1.23.	Persentase penderita penyakit Diare dan Typhoid yang dilakukan pelayanan
1.24.	Persentase Kasus Gigitan Hewan Penular Rabies yang diberikan pelayanan

KEPALA BIDANG SUMBER DAYA KESEHATAN	
1.1.	Persentase Fasilitas Pelayanan Kesehatan Dasar Terakreditasi Baik
1.2.	Persentase Fasilitas Pelayanan Kesehatan Rujukan Terakreditasi Baik
1.3.	Persentase kasus gizi buruk yang mendapatkan perawatan
1.4.	Persentase stunting pada balita
1.5.	Angka kesakitan
1.6.	Angka kematian ibu
1.7.	Angka kematian bayi
1.8.	Angka kematian balita
1.9.	Indeks keluarga sehat
1.10.	Persentasi Pengadaan Obat
1.11.	Jumlah Pendistribusian Obat
1.12.	Jumlah monitoring dan evaluasi peningkatan mutu dan standar sarana kesehatan di Puskesmas
1.13.	Jumlah Sarana Pelayanan Kefarmasian (Apotik dan Toko Obat)
1.14.	Jumlah tenaga kontrak pada Dinas Kesehatan, 29 Puskesmas dan 2 RSUD (Sungai Lilin dan Bayung
1.15.	Jumlah tenaga kesehatan yang dipilih menjadi tenaga kesehatan teladan
1.16.	Jumlah dokumen rencana kebutuhan tingkat kabupaten
1.17.	Jumlah tenaga yang dibutuhkan Puskesmas sesuai dengan Rencana kebutuhan dari Puskesmas yang
1.18.	Jumlah pejabat struktural yang mengikuti Sosialisasi Pra Uji Kompetensi Jabatan Fungsional
1.19.	Jumlah Aplikasi e-Presensi di lingkungan Dinas Kesehatan
1.20.	Jumlah Cakupan pengukuran akurasi dari alat ukur dengan cara membandingkannya dengan
1.21.	Jumlah Kalibrasi lingkungan untuk keakuratan dan konsisten dengan instrumen lainnya
1.22.	Jumlah peningkatan pelayanan di Puskesmas Pembantu dan Poskesdes meningkat
1.23.	Persentase kenyamanan petugas puskesmas dalam akses pemberian pelayanan di puskesmas
1.24.	Persentase distribusi pemerataan pelaratan kesehatan di puskesmas

1.25.	Persentase kasus Hepatitis yang diberikan pelayanan
1.26.	Persentase kasus ISPA yang diberikan pelayanan
1.27.	Jumlah penderita hipertensi berdasarkan estimasi jumlah penduduk
1.28.	Jumlah penderita DM yang ada diwilayah kerja puskesmas
1.29.	Jumlah penderita katarak & bibir sumbin yang terjaring
1.30.	Skrining & faktor resiko usia produktif umur 15-19 thn
1.31.	Jumlah posbindu diwilayah kerja puskesmas
1.32.	Launching Muba Star ( Kabupaten Muba sehari tanpa rokok )
1.33.	Jumlah pembekalan kader IVA
1.34.	Jumlah kasus penderita gangguan jiwa berat
1.35.	Persentase penderita ODGJ berat yang mendapatkan pelayanan sesuai standar 0,2 /100 x jmlh
1.36.	Jumlah siswa yang diskriking & deteksi dini kesehatan jiwa disekolah
1.37.	Jumlah penderita penyalahgunaan napza diinstitusi Penerima Wajib Laport ( IPWL )
1.38.	Launching Muba Star ( Kabupaten Muba sehari tanpa rokok )
1.39.	Jumlah pembekalan kader IVA
1.40.	Jumlah kasus penderita gangguan jiwa berat

1.41.	Persentase penderita ODGJ berat yang mendapatkan pelayanan sesuai standar 0,2 /100 x jmlh
1.42.	Jumlah siswa yang diskriming & deteksi dini kesehatan jiwa disekolah
1.43.	Jumlah penderita penyalahgunaan napza dilnstitusi Penerima Wajib Laport ( IPWL )

KASIE SURVEILANS DAN IMUNISASI		KASIE PENCEGAHAN DAN		KASIE PENCEGAHAN DAN		KASIE KEFARMASIAN		KASIE ALAT KESEHATAN		KASIE SDM KESEHATAN	
1.1.	Persentase Jumlah bayi, baduta, anak SD dan Bumil (WUS) yang dilakukan Vaksinasi / Jumlah bayi, baduta, anak SD dan Bumil (WUS) yang ada di Kab. Muba	1.1.	Persentase orang dengan resiko terinfeksi HIV-AIDS mendapatkan pelayanan kesehatan sesuai standar (Ibu Hamil, Pasien TBC, Pasien Infeksi Menular Seksual (IMS), Wanita Pekerja Seks (WPS), Lelaki yang berhubungan Seks dengan Lelaki (LSL), Transgender/Waria, Pengguna Narkoba Suntik (Penasun) dan Warga Binaan Perumahan (WBP)	1.1.	Jumlah penderita hipertensi berdasarkan estimasi jumlah penduduk	1.1.	Persentase Pengadaan Obat dan Bahan Medis Habis Pakai (BMHP) di 29 Puskesmas dan 2 RSUD	1.1.	Persentase akurasi dari alat ukur dengan cara membandingkannya dengan standar	1.1.	Jumlah Tenaga Kontrak yang dibutuhkan
1.2.	Jumlah Petugas Surveilans Aktif Puskesmas dan RSUD / Jumlah Petugas Surveilans yang ada di Puskesmas dan RSUD	1.2.	Persentase Ibu Hamil yang dilakukan pemeriksaan Sifilis	1.2.	Jumlah penderita DM yang ada diwilayah kerja puskesmas	1.2.	Jumlah Pendistribusian Obat dan Bahan Medis Habis Pakai ke (BMHP) Puskesmas dan RSUD	1.2.	Persentase Kalibrasi lingkungan tahunan penting untuk akurat dan konsisten dengan instrumen lainnya	1.2.	Jumlah Tenaga Kontrak yang telah menerima SPK
1.3.	Jumlah kasus penyakit potensial KLB yang terdata / Jumlah kasus penyakit potensial KLB yang terjadi	1.3.	Persentase kasus TBC yang ditemukan, diobati dan dilaporkan	1.3.	Jumlah penderita katarak & bibir sumbin yang terjaring	1.3.	Jumlah monitoring dan evaluasi peningkatan mutu dan standar sarana kesehatan di Puskesmas	1.3.	Persentase pelayanan Rumah Sakit Meningkat	1.3.	Jumlah Tenaga Kontrak yang bekerja di lingkungan Dinas Kesehatan yang melanggar peraturan yang berlaku

1.4.	Jumlah Penyakit PD3I (Hepatitis B, BCG, Tetanus, Difteri, Hib, Campak & AFP) dan Keracunan Pangan yang terdata / Jumlah Penyakit PD3I (Hepatitis B, BCG, Tetanus, Difteri, Hib, Campak & AFP) dan Keracunan Pangan yang terjadi	1.4.	Persentase terduga TB yang diperiksa sesuai standar	1.4.	Skринing & faktor resiko usia produktif umur 15-19 thn	1.4.	Jumlah Sarana Pelayanan Kefarmasian (Apotik dan Toko Obat)	1.4.	Sarana dan Prasarana Rumah Sakit tercukupi dengan baik sesuai dengan standar	1.4.	Jumlah Tenaga Kontrak yang pindah tempat tugas
1.5.	Persentase Jumlah semua kasus penyakit infeksi emerging dan re-emerging yang terdata /Jumlah semua kasus penyakit infeksi emerging dan re-emerging yang terjadi di Kab. Muba	1.5.	Persentase enrollment kasus TB RO	1.5.	Jumlah posbinder diwilayah kerja puskesmas			1.5.	Persentase pelayanan pustu meningkat	1.5.	Jumlah berkas yang masuk ke Dinas Kesehatan
1.6.	Persentase penduduk sasaran yang mendapat vaksinasi Covid-19	1.6.	Angka prevalensi kasus Kusta 1 kasus/10.000 penduduk	1.6.	Launching Muba Star ( Kabupaten Muba sehari tanpa rokok )			1.6.	Meningkatkan derajat hidup sehat di masyarakat	1.6.	Jumlah Tenaga Kontrak yang mengundurkan diri dan penambahan jumlah tenaga di puskesmas yang membutuhkan
		1.7.	Angka cacat Tingkat II < 5% pada kasus/penderita baru Kusta yang ditemukan	1.7.	Jumlah pembekalan kader IVA			1.7.	persentase kenyamanan petugas puskesmas dalam akses pemberian pelayanan di puskesmas	1.7.	Jumlah Tenaga Kontrak yang bekerja di lingkungan Dinas Kesehatan

1.8.	1. Persentase penemuan Kasus DBD (IR) per 100.000 penduduk yang dilakukan pelayanan	1.8.	Jumlah kasus penderita gangguan jiwa berat
1.9.	2. Penemuan kasus Malaria Positif per 1.000 penduduk yang dilakukan pelayanan	1.9.	Persentase penderita ODGJ berat yang mendapatkan pelayanan sesuai standar $0,2 / 100 \times \text{jmlh penduduk}$
1.10.	3. Angka postif Mikrofilaria rate	1.10.	Jumlah siswa yang diskriming & deteksi dini kesehatan jiwa disekolah
1.11.	Persentase penderita penyakit Diare dan Typhoid yang dilakukan pelayanan	1.11.	Jumlah penderita penyalahgunaan napza dilnstitusi Penerima Wajib Lapor (
1.12.	Persentase Kasus Gigitan Hewan Penular Rabies yang diberikan pelayanan		
1.13.	Persentase kasus Hepatitis yang diberikan pelayanan		
1.14.	Persentase kasus ISPA yang diberikan pelayanan		

1.8.	Persentase distribusi pemerataan pelaratan kesehatan di puskesmas	1.8.	Jumlah tenaga kesehatan yang dipilih menjadi tenaga kesehatan teladan
		1.9.	Jumlah dokumen rencana kebutuhan tingkat kabupaten
		1.10.	Jumlah Dokter PGDS dan Dokter Internship di Puskesmas dan Rumah Sakit
		1.11.	Jumlah tenaga kesehatan di Daerah terpencil dan rawat inap
		1.12.	Jumlah tenaga kesehatan di Daerah terpencil dan rawat inap
		1.13.	Jumlah tenaga kesehatan fungsional tertentu yang akan mengusulkan jenjang kenaikan pangkat dengan jabatan fungsional
		1.14.	Jumlah tenaga kesehatan yang akan mengikuti Uji Kompetensi

1.15.	Jumlah Tenaga yang akan mengikuti pendidikan sesuai dengan permohonan
1.16.	Jumlah lanjutan Aplikasi SDM Kesehatan Dinas Kesehatan Kab. Musi Banyuasin

Kepala Dinas Kesehatan  
Kabupaten Musi Banyuasin,



**dr. H. Azmi Dariusmansyah**  
**Pembina TK I/ IV.b**  
**NIP: 19720928 200502 1 003**







